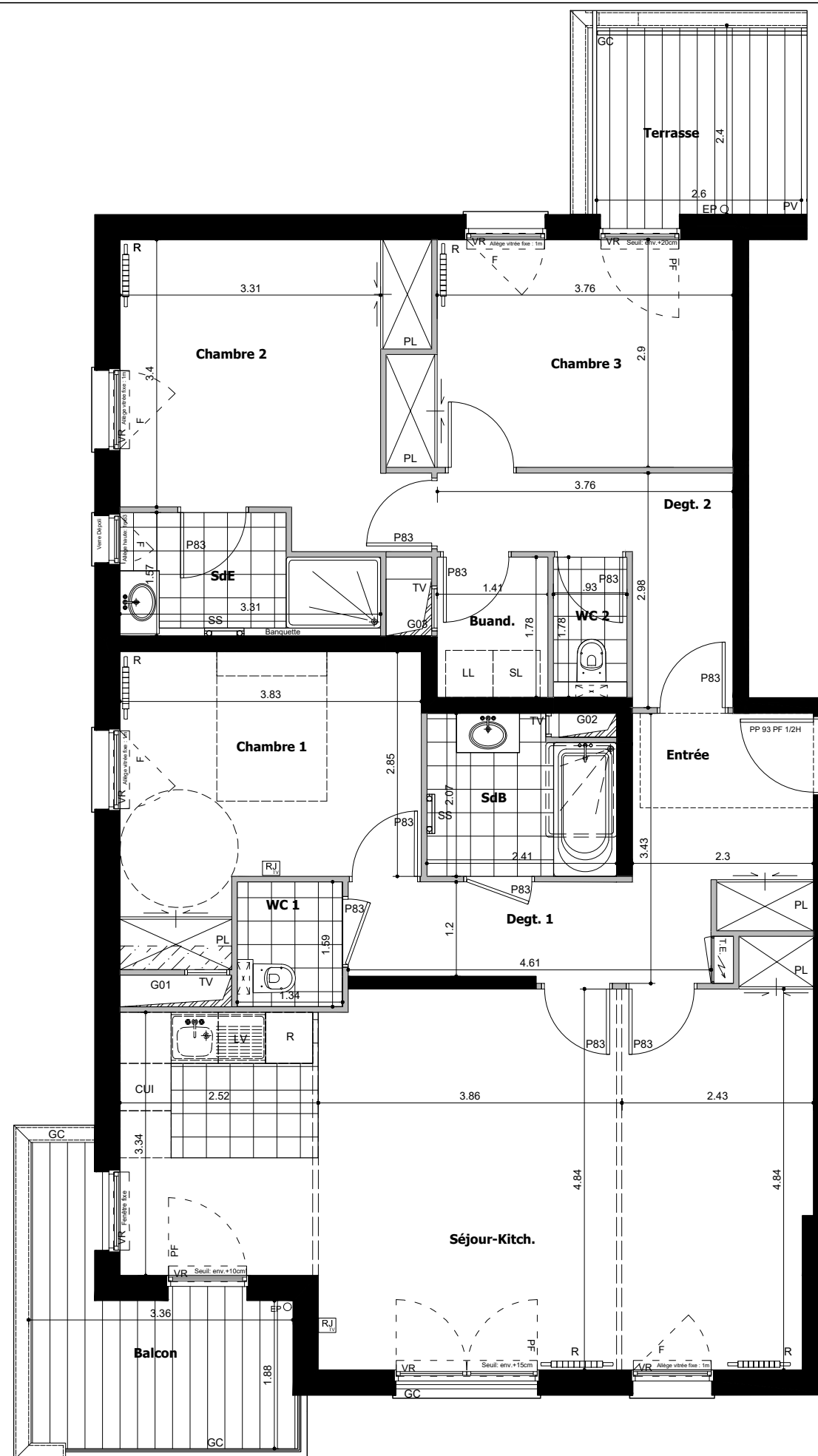


# L'EXCEPTION

164 - 204 Avenue du Maréchal Juin  
92100 BOULOGNE BILLAN COURT



← N° C23/24

## Bâtiment C 4/5 Pièces - n°C23/24 - 2e Etage

Entrée	6.99
Séjour-Kitch.	39.12
Chambre 1	12.62
Chambre 2	13.44
Chambre 3	11.82
SdB	4.66
SdE	4.51
Degt. 1	4.45
Degt. 2	6.29
WC 1	2.13
WC 2	1.66
Buand.	2.51
<b>SURFACE HABITABLE TOTALE</b>	<b>110.20</b>

Terrasse	6.25
Balcon	8.06
<b>SURFACE EXTERIEURE TOTALE</b>	<b>14.31</b>

LEGENDE					
VR	Volet Roulant	SS	Sèche-serviette	CUI	Cuisson
RP	Robinet de puisage	R	Radiateur	R	Réfrigérateur
PF	Porte-Fenêtre	RJ	Prise télévision	LV	Lave vaisselle
F	Fenêtre		Gaine technique	LL	Lave linge
BF	Baie fixe	TE	Tableau électrique	TV	Trappe de visite
PL	Placard		Soffite ou faux-plafond	PV	Pare-vue

DATE : 25 MARS 2020

INDICE : M0



**MPA**  
architectes

**NOTA:**

- Des modifications sont susceptibles d'être apportées à ce plan en fonction des nécessités techniques ou réglementaires lors de la réalisation.
- Les surfaces indiquées sont approximatives conformément à l'article R261-25 du CCH.
- Les retombées, soffites, faux-plafonds, trappes de visite, gaines, canalisations, radiateurs, l'emplacement des équipements et implantations électriques, ainsi que la hauteur sous plafond et la hauteur des seuils et allèges sont figurés à titre indicatif.
- Les plantations éventuelles ne sont pas contractuelles. L'équipement électroménager et mobilier éventuellement indiqué sur plan n'est pas fourni.

