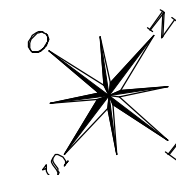


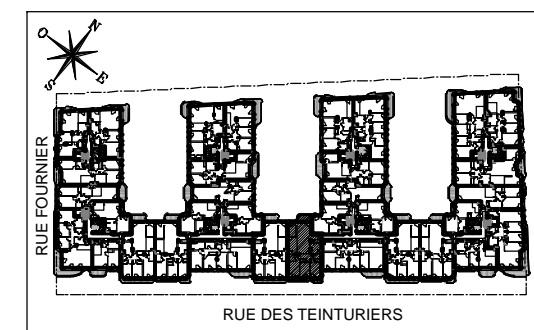


Novaxia



BORÉALES

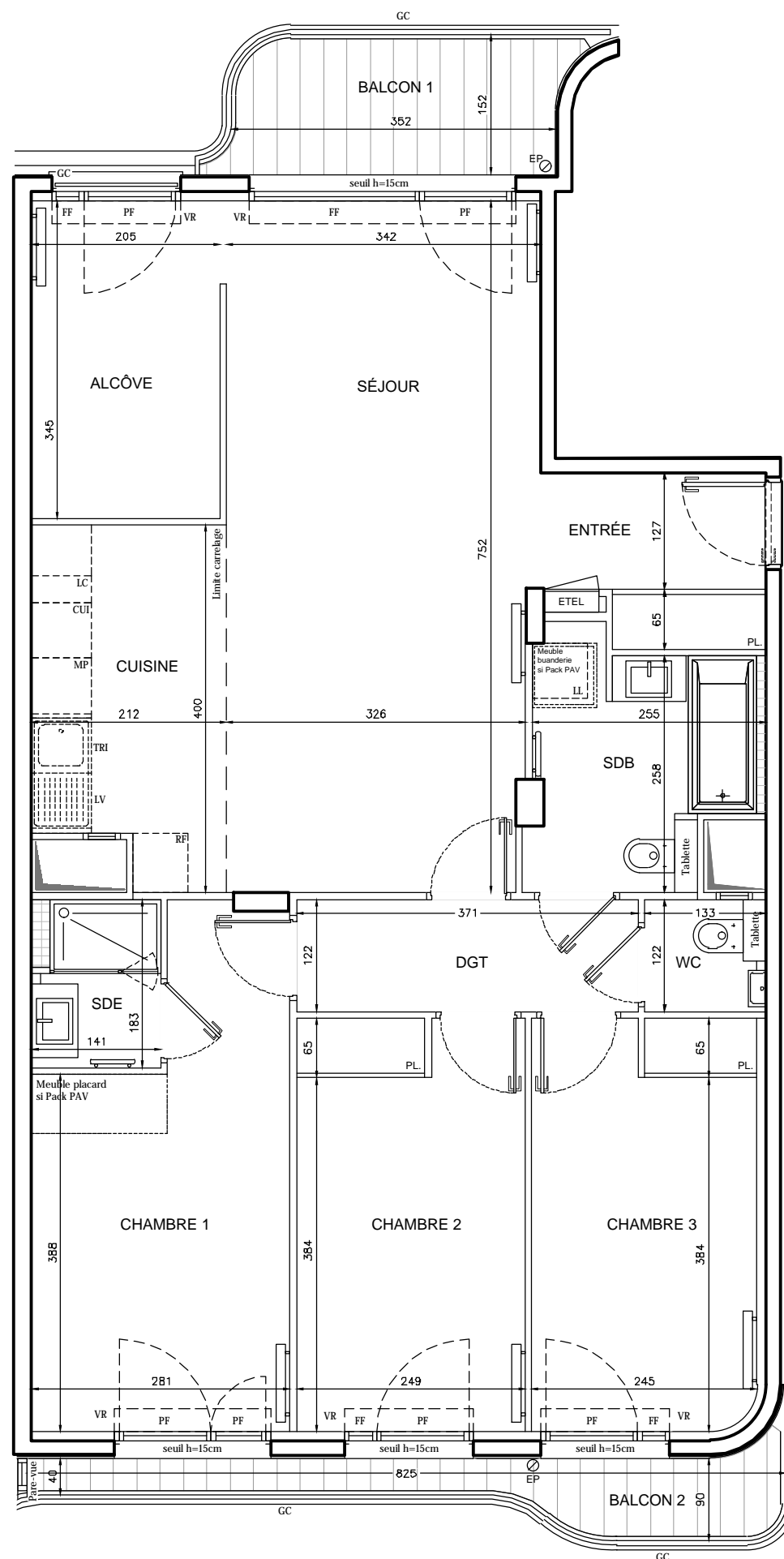
8, RUE FOURNIER
9, RUE DES TEINTURIERS
RUE MÉDÉRIC
92110 - CLICHY-LA-GARENNE



HALL POLARIS

Appartement de 4 pièces évolutif
n° 633 au 3ème étage

| | |
|---------------------------------|-----------------------------|
| ENTRÉE | 4.20 m ² |
| SEJOUR | 25.11 m ² |
| CUISINE | 7.76 m ² |
| ALCÔVE | 7.07 m ² |
| CHAMBRE 1 | 13.36 m ² |
| CHAMBRE 2 | 11.14 m ² |
| CHAMBRE 3 | 10.92 m ² |
| SALLE DE BAINS | 6.14 m ² |
| SALLE D'EAU | 2.57 m ² |
| WC | 1.62 m ² |
| DÉGAGEMENT | 4.53 m ² |
| SURFACE TOTALE HABITABLE | 94.42 m² |
| BALCON 1 | 5.50 m ² |
| BALCON 2 | 4.68 m ² |
| SURFACE TOTALE PRIVATIVE | 104.60 m² |



◀ N° 633

| LEGENDE | | | |
|---------|---|---|--|
| FF | FENÊTRE FIXE | PF | PORTE-FENÊTRE |
| LL | LAVE-LINGE | F | FENÊTRE |
| LV | LAVE-VAISSELLE | CUI | BLOC CUISSON |
| TRI | TRI SELECTIF | RF | REFRIGERATEUR |
| MP | MODULE PACK (SI PACK PAV OU PAL ACHETE EN SUPPLEMENT) | LC | LINEAIRE COMPLEMENT. (EXIGENCE NF HABITAT) |
| EP | DESCENTE EAUX PLUVIALES | LIMITE SUP. DES TRAPPES DE VISITE DES CUISINES > 75CM DU SOL FINI | |
| AV | ALLEGE VITREE | VR | VOLET ROULANT |
| GC | GARDE-CORPS | ETEL | ESPACE TECH. ELEC. DU LOGEMENT |
| | SOFFITE | | RADIATEUR |
| | RETOMBEE DE POUTRE | | SECHE-SERV. |

DES MODIFICATIONS SONT SUSCEPTIBLES D'ÊTRE APPORTÉES À CE PLAN EN FONCTION DES NECESSITÉS TECHNIQUES OU RÉGLEMENTAIRES DE LA RÉALISATION, TANT EN CE QUI CONCERNE LES DIMENSIONS LIBRES, QUE L'ÉQUIPEMENT. LES SURFACES, LES HAUTEURS SOUS PLAFOND AINSI QUE LES HAUTEURS DE SEUILS OU D'ALLEGES INDICUÉES SONT APPROXIMATIVES. LES RETOMBÉES, SOFFITES, FAUX-PLAFONDS, TRAPPES DE VISITES, AINSI QUE L'EMPLACEMENT DES DESCENTES D'EAUX PLUVIALES, DES ÉQUIPEMENTS SANITAIRES NE SONT PAS TOUS FIGURÉS OU LE SONT À TITRE INDICATIF. LE NOMBRE, LA TAILLE ET L'EMPLACEMENT DES RADIATEURS SONT DONNÉS À TITRE INDICATIF ET SERONT PRÉCISÉS APRÈS ÉTUDE THERMIQUE. AUCUN ÉLÉMENT DE CUISINE N'EST FOURNI HORS ACHAT PACK.

Hauteur sous plafond des pièces principales sauf mention particulière : 2.50 m

| | | | | | |
|---------|--|------|------------|--------|---|
| Echelle | | Date | 04.12.2020 | Indice | Ø |
|---------|--|------|------------|--------|---|