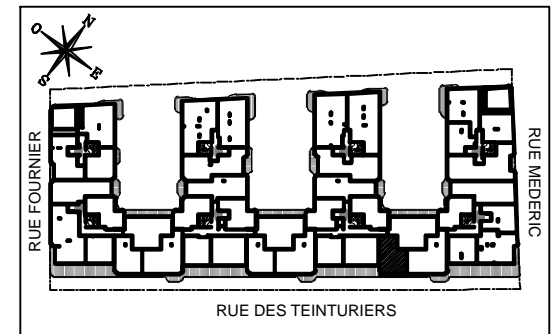
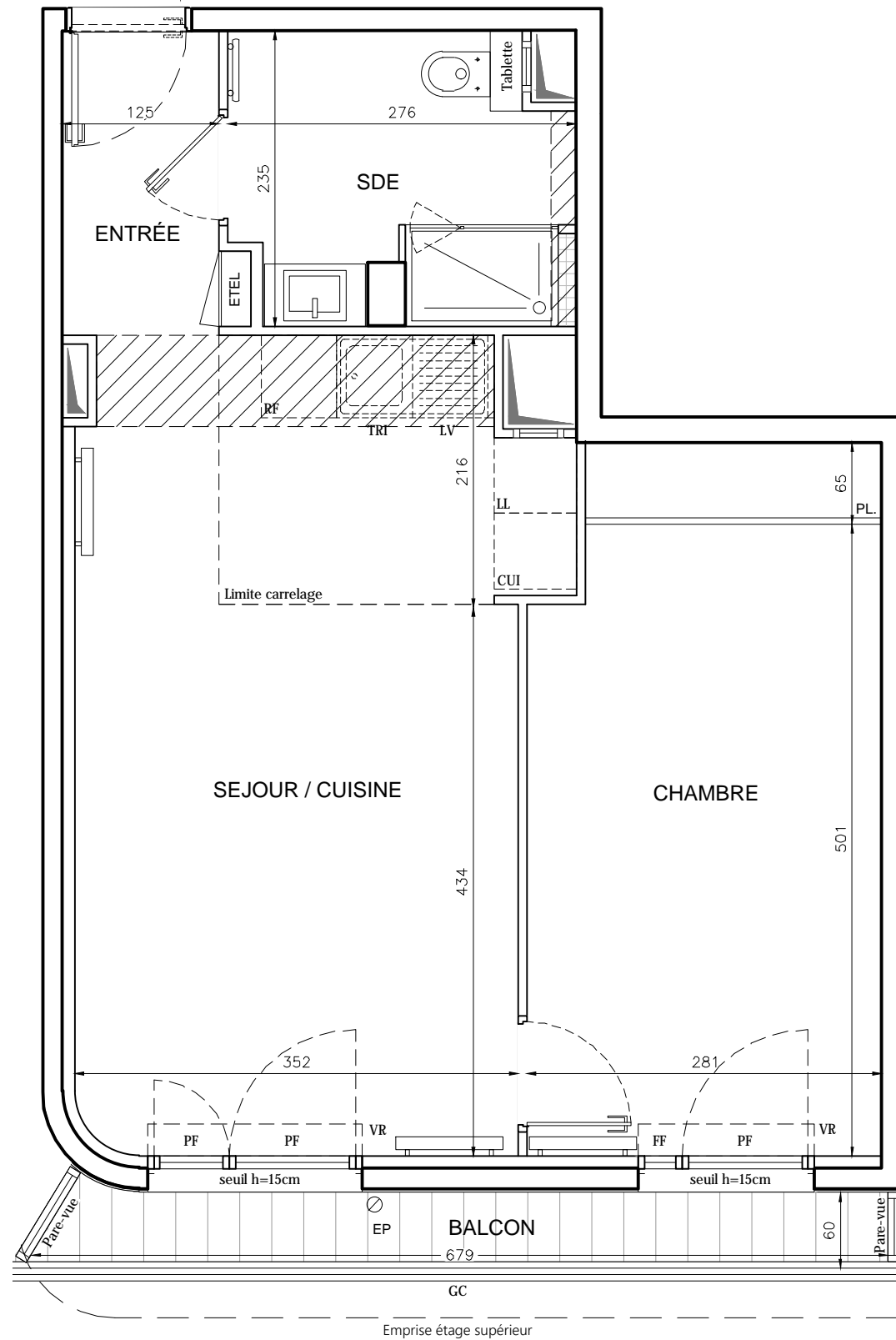


N° 612




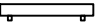
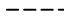

## BORÉALES

8, RUE FOURNIER  
9, RUE DES TEINTURIERS  
RUE MÉDÉRIC  
92110 - CLICHY-LA-GARENNE

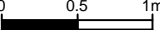
### HALL POLARIS Appartement de 2 pièces n° 612 au 1er étage

ENTRÉE	3.01 m <sup>2</sup>
SEJOUR / CUISINE	23.11 m <sup>2</sup>
CHAMBRE	15.31 m <sup>2</sup>
SALLE D'EAU	5.87 m <sup>2</sup>
<b>SURFACE TOTALE HABITABLE</b>	<b>47.30 m<sup>2</sup></b>
BALCON	4.05 m <sup>2</sup>
<b>SURFACE TOTALE PRIVATIVE</b>	<b>51.35 m<sup>2</sup></b>

Appartement non compatible avec les packs PAV et PAL

LEGENDE			
FF	FENÊTRE FIXE	PF	PORTE-FENÊTRE
LL	LAVE-LINGE	F	FENÊTRE
LV	LAVE-VAISSELLE	CUI	BLOC CUISSON
TRI	TRI SELECTIF	LV	LAVE-VAISSELLE
MP	MODULE PACK (SI PACK PAV OU PAL ACHETE EN SUPPLEMENT)	RF	REFRIGERATEUR
EP	DESCENTE EAUX PLUVIALES	LC	LINEAIRE COMPLEMENT. (EXIGENCE NF HABITAT)
AV	ALLEGE VITREE	VR	VOLET ROULANT
GC	GARDE-CORPS	ETEL	ESPACE TECH. ELEC. DU LOGEMENT
	SOFFITE		RADIATEUR
	RETOMBEE DE POUTRE		SECHE-SERV.

Hauteur sous plafond des pièces principales sauf mention particulière : 2.50 m

Echelle		Date	10.12.2020	Indice	1
---------	---	------	------------	--------	---

DES MODIFICATIONS SONT SUSCEPTIBLES D'ÊTRE APPORTÉES À CE PLAN EN FONCTION DES NECESSITÉS TECHNIQUES OU RÉGLEMENTAIRES DE LA RÉALISATION, TANT EN CE QUI CONCERNE LES DIMENSIONS LIBRES, QUE L'ÉQUIPEMENT. LES SURFACES, LES HAUTEURS SOUS PLAFOND AINSI QUE LES HAUTEURS DE SEUILS OU D'ALLEGES INDICUÉES SONT APPROXIMATIVES. LES RETOMBÉES, SOFFITES, FAUX-PLAFONDS, TRAPPES DE VISITES, AINSI QUE L'EMPLACEMENT DES DESCENTES D'EAUX PLUVIALES, DES ÉQUIPEMENTS SANITAIRES NE SONT PAS TOUS FIGURÉS OU LE SONT À TITRE INDICATIF. LE NOMBRE, LA TAILLE ET L'EMPLACEMENT DES RADIATEURS SONT DONNÉS À TITRE INDICATIF ET SERONT PRÉCISÉS APRÈS ÉTUDE THERMIQUE. AUCUN ÉLÉMENT DE CUISINE N'EST FOURNI HORS ACHAT PACK.