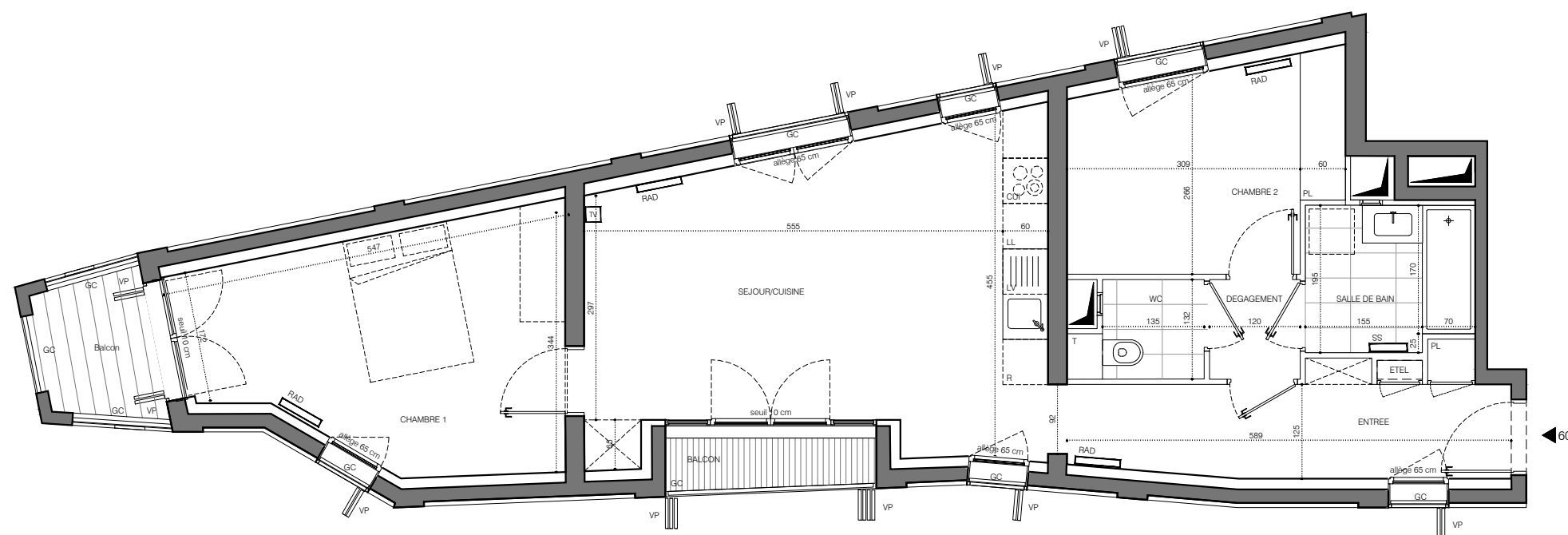
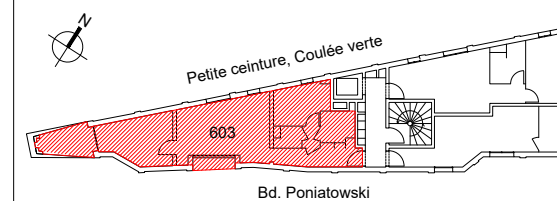


**CONSTRUCTION DE 23 LOGEMENTS  
ET UN LOCAL COMMERCIAL**

15-19 Boulevard Poniatowski  
75012 PARIS

LE PRISMATIC



**Appartement de 3 pièces n°603  
6ème étage**

ENTREE	8.3 m <sup>2</sup>
SEJOUR / CUISINE	24 m <sup>2</sup>
CHAMBRE 1	14.4 m <sup>2</sup>
CHAMBRE 2	9.4 m <sup>2</sup>
SALLE DE BAIN	4.2 m <sup>2</sup>
WC	2.1 m <sup>2</sup>
DEGAGEMENT	1.6 m <sup>2</sup>

TOTAL SURFACE HABITABLE	64.0 m <sup>2</sup>
TERRASSE 01	2.2 m <sup>2</sup>
TERRASSE 02	2.8 m <sup>2</sup>
<b>SURFACE TOTALE</b>	<b>69.0 m<sup>2</sup></b>

LEGENDE :

VP : Volet Pliant	CUI : Cuisson
VB : Volet Battant	R : Réfrigérateur
PF : Porte fenêtre	LV : Lave-vaisselle
PV : Pare Vue	LL : Lave-linge
BS : Brise-Soleil	ETEL : Espace Tech. Elec. Logement
GC : Garde Corps	TV : Prise RJ pour Télévision Séjour
Soffite : Faux Plafond	RAD : Radiateur
PL : Placard	SS : Sèche Serviette
T : Tablette	

Hauteur sous plafond des pièces principales sauf mention particulière : 2,50m env.

DES MODIFICATIONS SONT SUSCEPTIBLES D'ETRE APPORTEES A CE PLAN EN FONCTION DES NECESSITES TECHNIQUES OU REGLEMENTAIRES DE LA REALISATION, TANT EN CE QUI CONCERNE LES DIMENSIONS LIBRES, QUE L'EQUIPEMENT. LES SURFACES, LES HAUTEURS SOUS PLAFOND AINSI QUE LES HAUTEURS DE SEUILS OU D'ALLEGES INDIQUEES SONT APPROXIMATIVES. LES RETOMBES, SOFFITES, FAUX-PLAFONDS, TRAPPES DE VISITE, AINSI QUE L'EMPLACEMENT DES DESCENTES D'EAUX PLUVIALES, DES EQUIPEMENTS SANITAIRES NE SONT PAS TOUS FIGURES OU LE SONT A TITRE INDICATIF. LES EQUIPEMENTS SANITAIRES FIGURANT EN POINTILLES SUR CE PLAN NE SONT REPRESENTES QU'A TITRE INDICATIF.



Date : 20-06-2019

Indice : 0