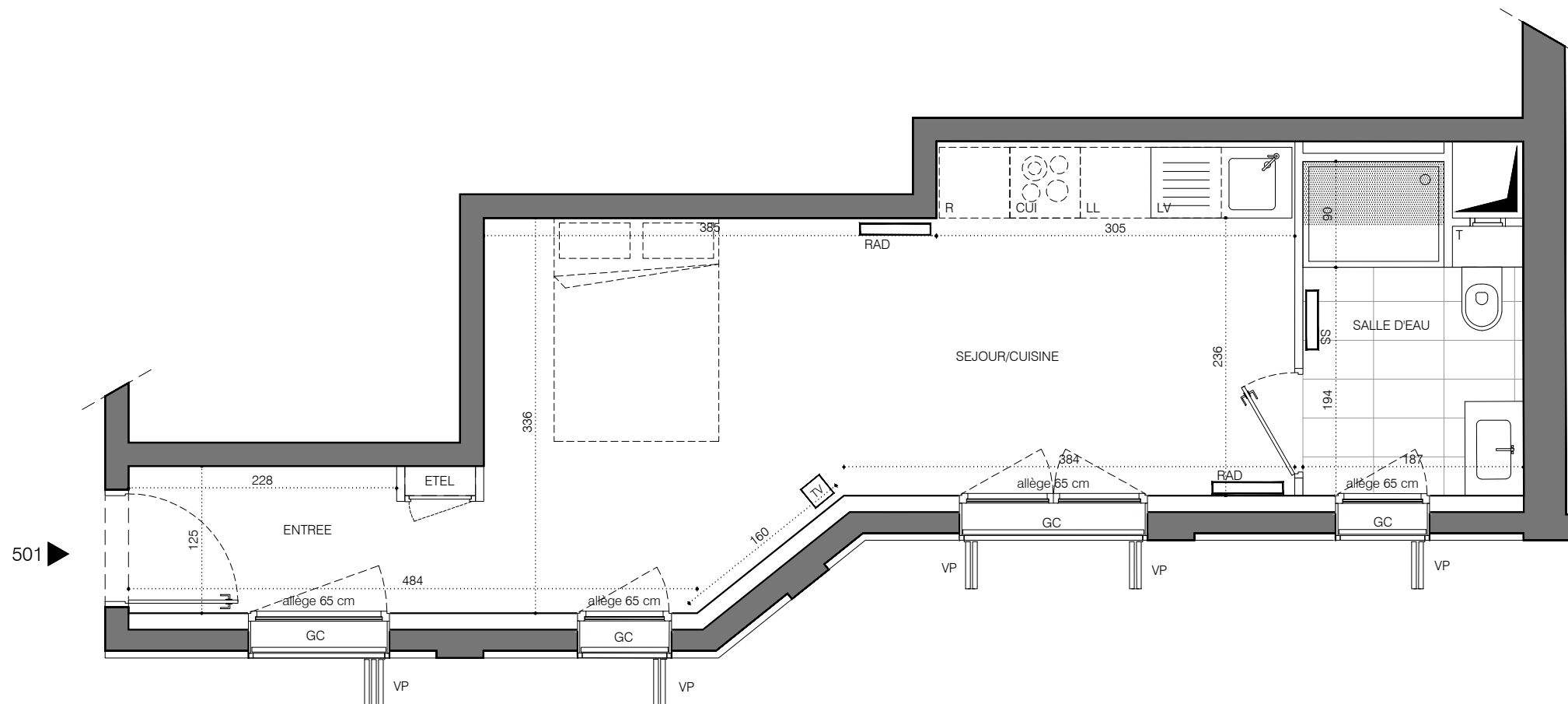
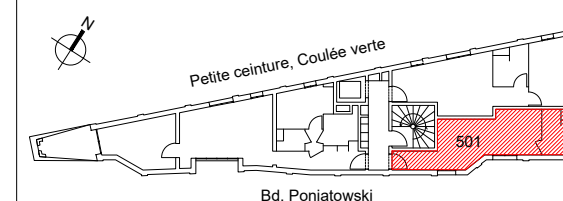




**CONSTRUCTION DE 23 LOGEMENTS
ET UN LOCAL COMMERCIAL**

15-19 Boulevard Poniatowski
75012 PARIS

LE PRISMATIC



501

Appartement de 1 pièce
5ème étage

ENTREE	3.8 m ²
SEJOUR / CUISINE	20.8 m ²
SALLE D'EAU	4.9 m ²

TOTAL SURFACE HABITABLE 29.5 m²

LEGENDE :

VP : Volet Pliant	CUI : Cuisson
VB : Volet Battant	R : Réfrigérateur
PF : Porte fenêtre	LV : Lave-vaisselle
PV : Pare Vue	LL : Lave-linge
BS : Brise-Soleil	ETEL : Espace Tech. Elec. Logement
GC : Garde Corps	TV : Prise RJ pour Télévision Séjour
Soffite : Faux Plafond	RAD : Radiateur
PL : Placard	SS : Sèche Serviette
T : Tablette	

Hauteur sous plafond des pièces principales sauf mention particulière : 2,50m env.

DES MODIFICATIONS SONT SUSCEPTIBLES D'ETRE APPORTEES A CE PLAN EN FONCTION DES NECESSITES TECHNIQUES OU REGLEMENTAIRES DE LA REALISATION, TANT EN CE QUI CONCERNE LES DIMENSIONS LIBRES, QUE L'EQUIPEMENT. LES SURFACES, LES HAUTEURS SOUS PLAFOND AINSI QUE LES HAUTEURS DE SEUILS OU D'ALLEGES INDIQUEES SONT APPROXIMATIVES. LES RETOMBES, SOFFITES, FAUX-PLAFONDS, TRAPPES DE VISITE, AINSI QUE L'EMPLACEMENT DES DESCENTES D'EUX PLUVIALES, DES EQUIPEMENTS SANITAIRES NE SONT PAS TOUS FIGURES OU LE SONT A TITRE INDICATIF. LES EQUIPEMENTS SANITAIRES FIGURANT EN POINTILLES SUR CE PLAN NE SONT REPRESENTES QU'A TITRE INDICATIF.

Echelle 1/50e

Date : 20-06-2019

Indice : 0